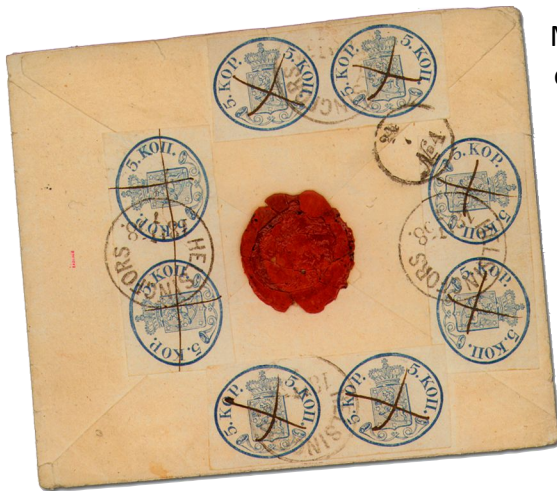




Pohjoismainen postimerkinäyttely Nordia 2011 näyttää muodostuvan poikkeuksellisen laajaksi ja monipuoliseksi. Kehymäärä on noin 1 070, joka tekee siitä suurimman näyttelyn Pohjolassa sitten vuoden 1998. Se lienee myös kuluvan vuoden suurin toteutuva postimerkinäyttely koko Euroopassa. Kokoelmia on mukana lähes 200. Suurimmat kilpailuluokat ovat perinteinen filatelia (305 kehystä) ja postihistoria (258 kehystä). Mukana olevista maista Suomesta kehysiä on luonnollisesti eniten, yli 600. Muista mukana olevista maista erityisesti Norja on näyttävästi esillä, 161 kehystä. Ruotsalaisten panos jää 122 kehykseen. Tanskan edustus on mukavat 72 kehystä, USAsta tulee 64 kehystä ja Islannistakin 13.



Mestariluokan taisto näyttelyn suuresta palkinnosta tulee olemaan kova, sillä mukana on kaikkiaan 10 toinen toistaan hienompaa kokoelmaa. Näyttelyssä on sokerina pohjalla todellinen helmi. Espanjalainen Luis Alemany on lupautunut tuomaan juuri Lissabonin maailmannäyttelyssä tuomariston vakuuttanut ja näyttelyn suuren palkinnon voittaneen kokoelman klassista Suomea 1856-1866. Tämä maailman tämän hetken johtava kokoelma on nyt saatu ensimmäistä kertaa näytteille Suomeen. Kokoelma on tietysti pullollaan erilaisia harvinaisuuksia, joista voi yhtenä mainita Suomen filatelian suurimpana hienoutena pidetyn 5 kop soikiomerkin neljän parin postilähetys.

Kauppiaspaikkoja näyttelyhallista löytyy 25 kappaletta, mutta tässä voi vielä tapahtua pieniä muutoksia. Mukana ovat kuitenkin pohjoismaiset postihallinnot vahvistettuna ainakin Saksalla. Kotimaiset kauppiat ovat mukana leveällä rintamalla ja mukana ovat myös tutut ruotsalaiset kauppiat ja yksi huutokauppahuone.

NORDIA 2011 on avoinna yleisölle muiden samanaikaisten messutapahtumien (ks. www.jklfairs.fi) kanssa seuraavasti:

PE 1.4.	11 – 18
LA 2.4.	10 – 18
SU 3.4.	10 – 17

Pääsyliput

Näyttelytoimikunnalla on vielä jäljellä pieni erä pääsylippuja, jotka myydään edulliseen ennakko hintaan 6 euroa/ippu, normaalihinta ovella n. 12 euroa. Liput on numeroitu ja ostettujen lippujen kesken arvotaan ainakin pari Zeppelin-merkkiä. Liput ovat päiväkohtaisia mutta voimassa minä tahansa päivänä ja niillä pääsee kaikkiin muihinkin messutapahtumiin. Kerhoretkelle kannattaa siten lähteä tavallistakin suuremmalla joukolla ja vaikkapa puolisoiden ja tuttavien kanssa. Lippuja myydään kaikille halukkaille (taas kuva liitteenä).



Lippuja voi tilata: [jussi.murtosaari\(at\)kolumbus.fi](mailto:jussi.murtosaari(at)kolumbus.fi) tai Jussi Murtosaari 050 5171862 sekä [tuomo.koskiaho\(at\)pp.inet.fi](mailto:tuomo.koskiaho(at)pp.inet.fi). Näyttelytoimikunta toivoo kerhotilauksia, jotta lippuja voidaan toimittaa isommissa erissä.

Majoitus

www.jyvaskylabooking.fi